

Батареи **Парус электро HMF** являются необслуживаемыми фронт-терминальными свинцово-кислотными аккумуляторами. Серия произведена с использованием технологии AGM (электролит, абсорбированный в стекловолоконном сепараторе). Благодаря конструктивному решению формы корпуса. **Серия HMF** используется для установки в 19" и 23" телекоммуникационные шкафы и стойки. Повышенная удельная мощность (выше средней на 15%) аккумуляторов **серии HMF** дает преимущество в установке большего их количества на фиксированной площади. Данная серия АКБ, из линейки **Парус электро ИБП**, приспособлена для работы в источниках бесперебойного питания и одинаково эффективна как при коротких, так и при длинных режимах разряда.



Конструкция батареи

Компонент	Полож. пластина	Отриц. пластина	Корпус	Крышка	Клапан	Клеммы	Сепаратор	Электролит
Материал	Диоксид свинца	Свинец	ABS	ABS	Каучук	Медь	Стекловолокно	Серная кислота

Технические характеристики

Номинальное напряжение.....	12 В
Число элементов.....	6
Срок службы.....	12 лет
Номинальная емкость (25°С)	
10 часовой разряд (15 А; 10.8 В).....	150 Ач
5 часовой разряд (28.4 А; 10.5 В).....	142 Ач
1 часовой разряд (111 А; 9.6 В).....	111 Ач
Саморазряд	3% емкости в месяц при 20 °С
Внутреннее сопротивление	
полностью заряженной батареи (25°С).....	4.5 мОм

Особенности

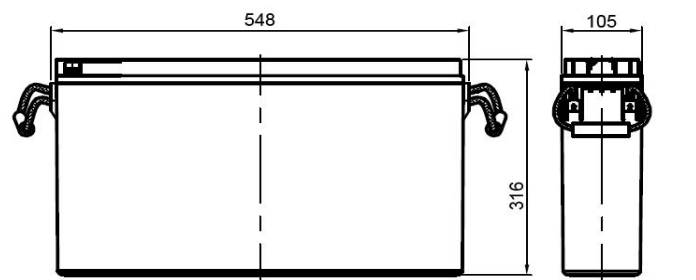
- Технология AGM позволяет рекомбинировать до 99% выделяемого газа;
- Согласно IATA (пункт А67) являются безопасными для воздушной транспортировки;
- Соответствие требованиям МЭК, ГОСТ Р, ЕАС;
- Легированные кальцием свинцовые пластины обеспечивают низкий саморазряд и высокую конструктивную прочность решетки;
- Необслуживаемые - не требуют долива воды;
- Высокая плотность энергии;
- Корпус аккумулятора выполнен из пластика ABS, не поддерживающего горение.

Рабочий диапазон температур

Разряд.....	-20 +60 °С
Заряд.....	-10 +60 °С
Хранение.....	-20 +60 °С
Макс. разрядный ток (25°С).....	1050 А (5с)
Циклический режим (2.40-2.45 В/эл)	
Макс. зарядный ток.....	45 А
Температурная компенсация.....	30 мВ/°С
Буферный режим (2.20-2.30 В/эл)	
Температурная компенсация.....	20 мВ/°С

Габариты (±1 мм)

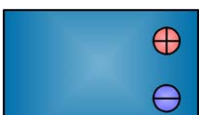
Длина, мм.....	548
Ширина, мм.....	105
Высота, мм.....	316
Полная высота, мм.....	316
Вес (±3%), кг.....	49.8



Сферы применения

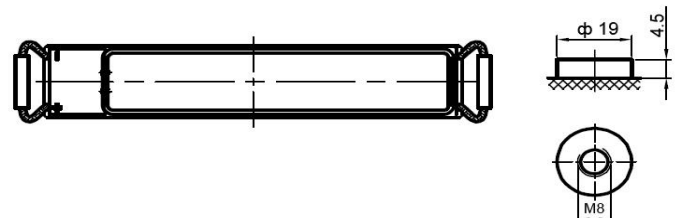
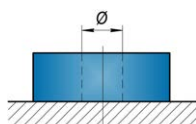
- Источники бесперебойного питания
- Резервное питание станций сотовой и радиорелейной связи
- Стойки питания телекоммуникационного оборудования и систем связи
- Телефонные станции

Расположение клемм



Тип клемм

под болт М8



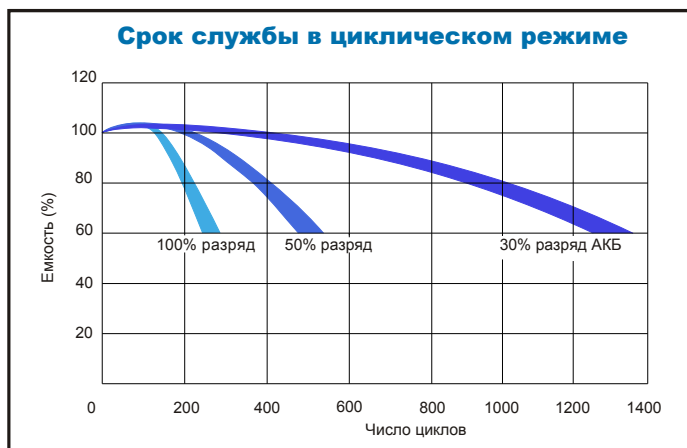
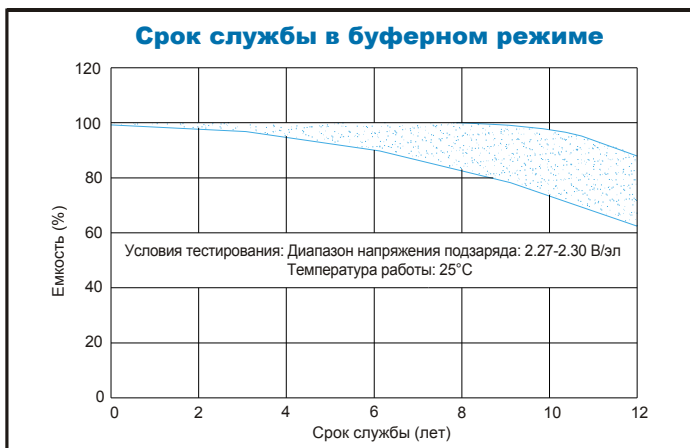
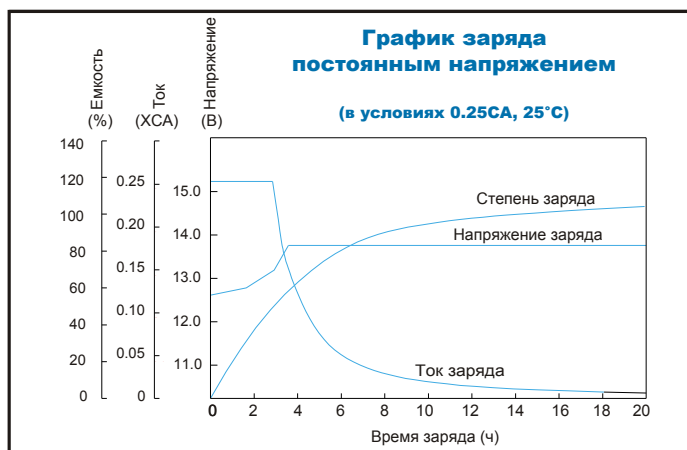
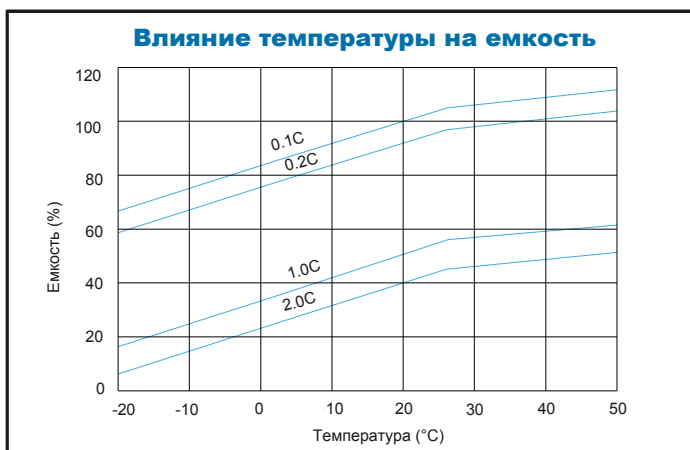
Разряд постоянным током, А (при 25°C)

В/эл-т	10 мин	15 мин	30 мин	45 мин	1 ч	3 ч	5 ч	10 ч
1.60 В	310	270	178	137	111	47.1	30.2	15.4
1.65 В	285	252	171	133	109	46.2	29.6	15.3
1.70 В	260	233	164	129	106	45.3	29.0	15.2
1.75 В	235	214	157	125	103	44.4	28.4	15.1
1.80 В	210	195	149	120	99.9	43.4	27.8	15.0

Разряд постоянной мощностью, Вт (при 25°C)

В/эл-т	10 мин	15 мин	30 мин	45 мин	1 ч	3 ч	5 ч	10 ч
1.60 В	498	432	298	230	190	88.1	57.6	29.6
1.65 В	479	420	292	227	188	87.2	57.1	29.4
1.70 В	460	407	286	223	186	86.3	56.5	29.2
1.75 В	440	394	280	219	184	85.3	55.9	29.0
1.80 В	420	381	273	215	181	84.3	55.3	28.8

(Примечание) Приведенные выше данные по характеристикам являются средними значениями, полученными в результате проведения 3 контрольно-тренировочных циклов, и не являются номинальными по умолчанию.



Продукция постоянно совершенствуется, поэтому фирма-изготовитель оставляет за собой право вносить изменения без предварительного уведомления.



ООО "Парус электро"
г. Москва, ул. 6-я Радиальная, д.9
тел. 8(800) 301-05-38
Email: info@parus-electro.ru

WWW.PARUS-ELECTRO.RU