

# ZAVIG



» **F3201/ F3206** КРАТКОЕ РУКОВОДСТВО ПО УСТАНОВКЕ

---

86085L5000010

# Краткое руководство по установке камеры Zavio F3201/F3206

Для настройки IP-камеры F3201/F3206 следуйте приведенным ниже инструкциям.

Проверка комплекта поставки.

Описание компонентов.

Установка камеры и подсоединение кабелей.

Операционная система Microsoft: установка приложения Intelligent IP Installer с компакт-диска с программным обеспечением.

Доступ к IP-камере в приложении Intelligent IP Installer.

Операционная система Mac OS: использование браузера Safari.

Изменение настроек освещения.

Выбор языка веб-интерфейса.

Настройка беспроводного подключения (для модели F3206).

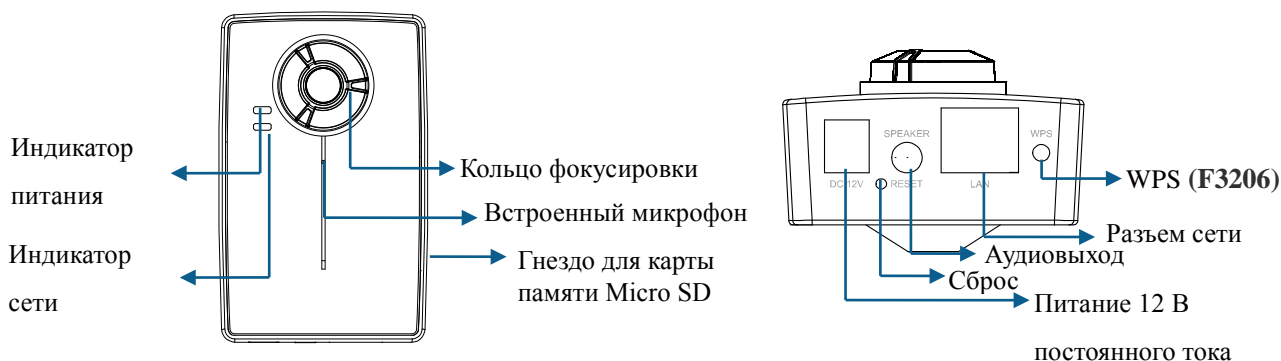
Применение IP-камеры.

Для получения дополнительной информации см. руководство пользователя, доступное на компакт-диске с программным обеспечением. Последнюю версию программного обеспечения можно загрузить на веб-сайте по адресу: <http://www.zavio.com> и <http://www.zavio.com.ru>

## Комплект поставки

Камера	IP-камера F3201/F3206
Краткое руководство по установке	Краткое описание изделия и руководство по установке
Компакт-диск с программным обеспечением	ПО для видеонаблюдения с использованием IP-камер ZAVIO Приложение Intelligent IP Installer Руководства пользователя Языковые пакеты
Монтажный кронштейн	Два (2) шурупа, два (2) пластиковых дюбеля, один (1) кронштейн камеры
Сетевой адаптер	12 В постоянного тока, макс. мощность 12 Вт

## Описание компонентов



**Кольцо фокусировки:** используется для получения четкого изображения.

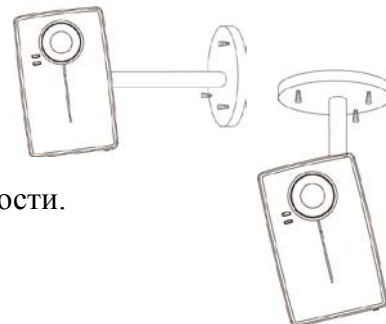
**Сброс:** чтобы перезапустить устройство, нажмите кнопку сброса. Питание устройства при этом должно быть включено. Удерживайте кнопку сброса нажатой в течение 5 секунд, чтобы восстановить заводские настройки по умолчанию.

## Установка камеры и подключение кабелей

### а. Установка на стену или на потолок

1. Тремя (3) прилагаемыми шурупами прикрепите основание к плоской поверхности.
2. Ослабьте стопорное кольцо, чтобы отрегулировать положение камеры.
3. Затяните стопорное кольцо.

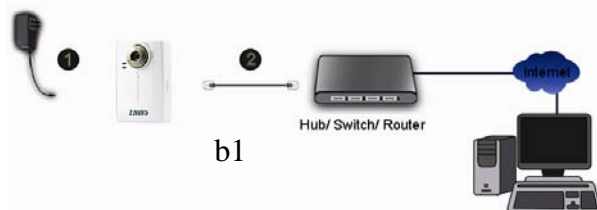
1



### б. Подключение кабелей и источника питания

#### б1. Проводное подключение

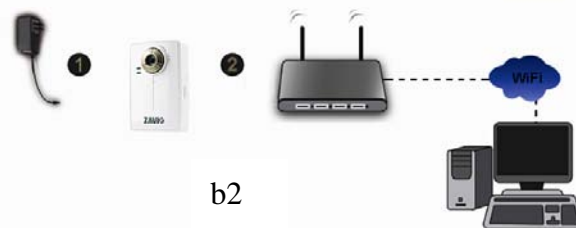
1. Подключите сетевой адаптер к IP-камере.
2. Подключите IP-камеру стандартным сетевым кабелем RJ-45 к локальной сети.



b1

#### б2. Беспроводное подключение (модель F3206)

1. Подсоедините сетевой адаптер к IP-камере.
2. Подключите камеру к сети Wi-Fi.

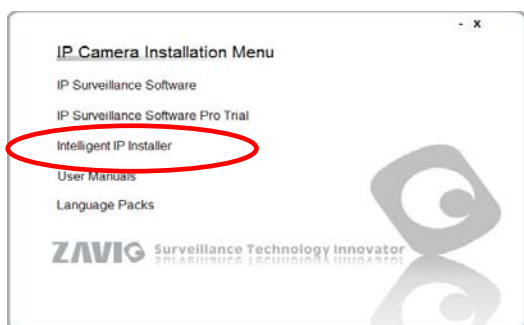


b2

## Операционная система Microsoft Windows: установка приложения Intelligent IP Installer с компакт-диска с программным обеспечением

Включите компьютер и вставьте прилагаемый компакт-диск в привод. Страница установки откроется автоматически. Установите микропрограммное обеспечение, следуя приведенным ниже инструкциям.

Выберите пункт «**Intelligent IP Installer**» и следуйте инструкциям на экране для выполнения установки.



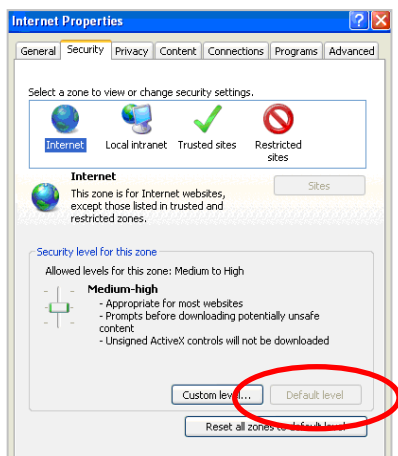
## Доступ к IP-камере в приложении Intelligent IP Installer

1. Перед тем как использовать приложение Intelligent IP Installer, проверьте две настройки.

а. Internet Properties (Свойства обозревателя)

→ Security (Безопасность)

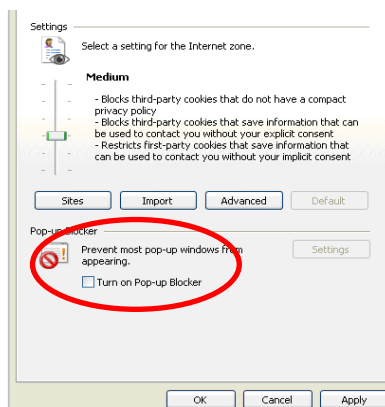
→ **Default Level (По умолчанию)**



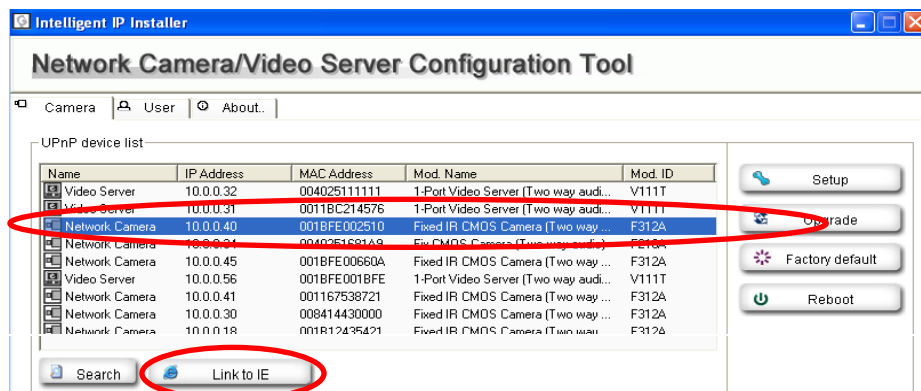
б. Internet Properties (Свойства обозревателя)

→ Privacy (Конфиденциальность)

→ Снимите флажок **Pop-up Blocker**  
(Блокировать всплывающие окна)



2. На рабочем столе щелкните значок приложения Intelligent IP Installer. На главной странице отобразится перечень всех активных камер и видеосерверов. В списке выберите требуемую IP-камеру и нажмите кнопку **Link to IE (Открыть в IE)**.



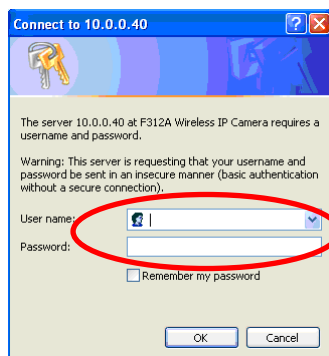
3. Введите имя пользователя и

пароль,

чтобы получить доступ к IP-камере

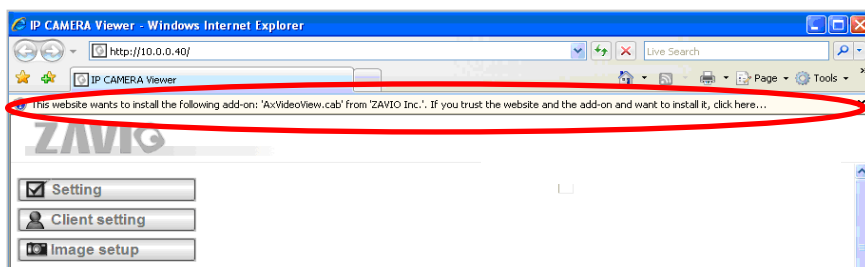
(по умолчанию установлены

значения **admin/admin**).

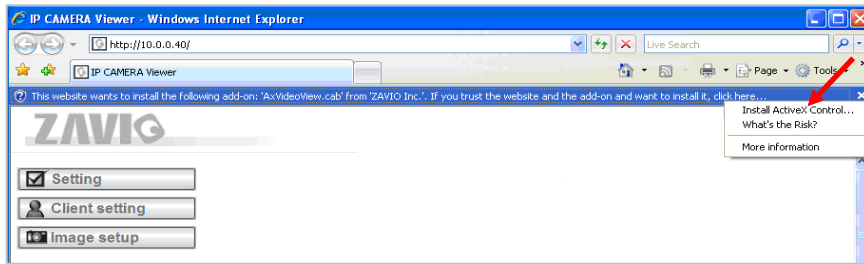


4. При первом доступе к IP-камере под адресной строкой отобразится желтая информационная строка:

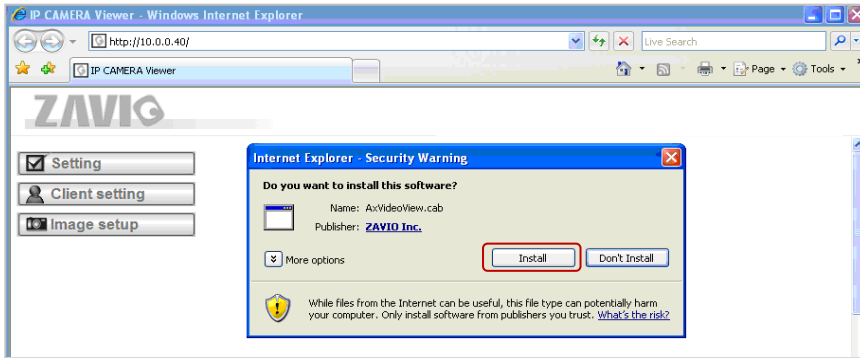
**This website wants to install the following add-on: 'AxvideoView.cab from 'Zavio Inc'** (Этот веб-сайт выполняет попытку установки следующего дополнения: **AxvideoView.cab** компании **Zavio Inc**).



5. Щелкните информационную строку и выберите пункт **Install ActiveX control (Установить элемент ActiveX)**.



6. Нажмите кнопку **Install (Установить)**.

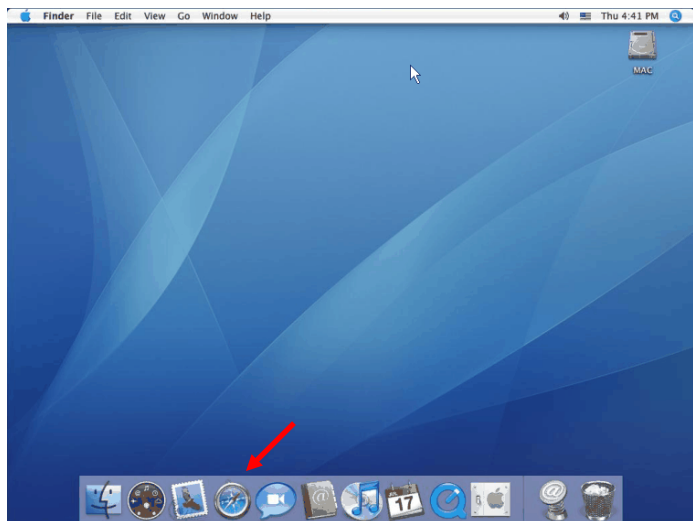


7. В центре окна браузера отобразится видео в режиме реального времени.

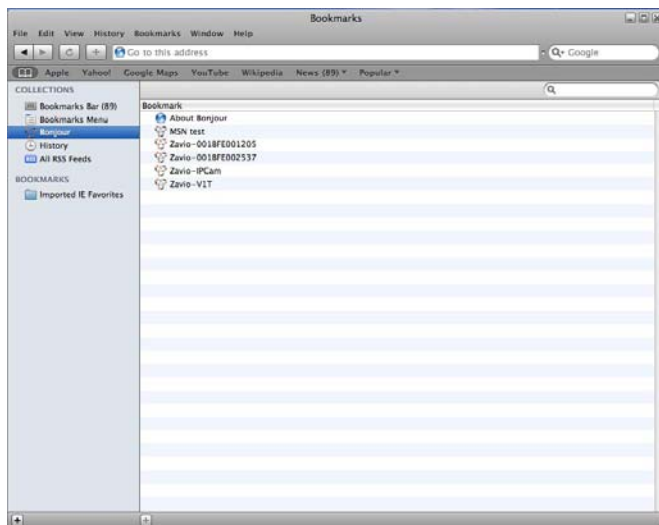


# Операционная система Mac OS: доступ к камерам ZAVIO из браузера Safari

1. Выберите значок **Safari**.



2. Выберите функцию **Bonjour**, затем выберите камеру, к которой требуется получить доступ.



3. Введите имя пользователя и пароль, чтобы получить доступ к IP-камере (по умолчанию установлены значения admin/admin).



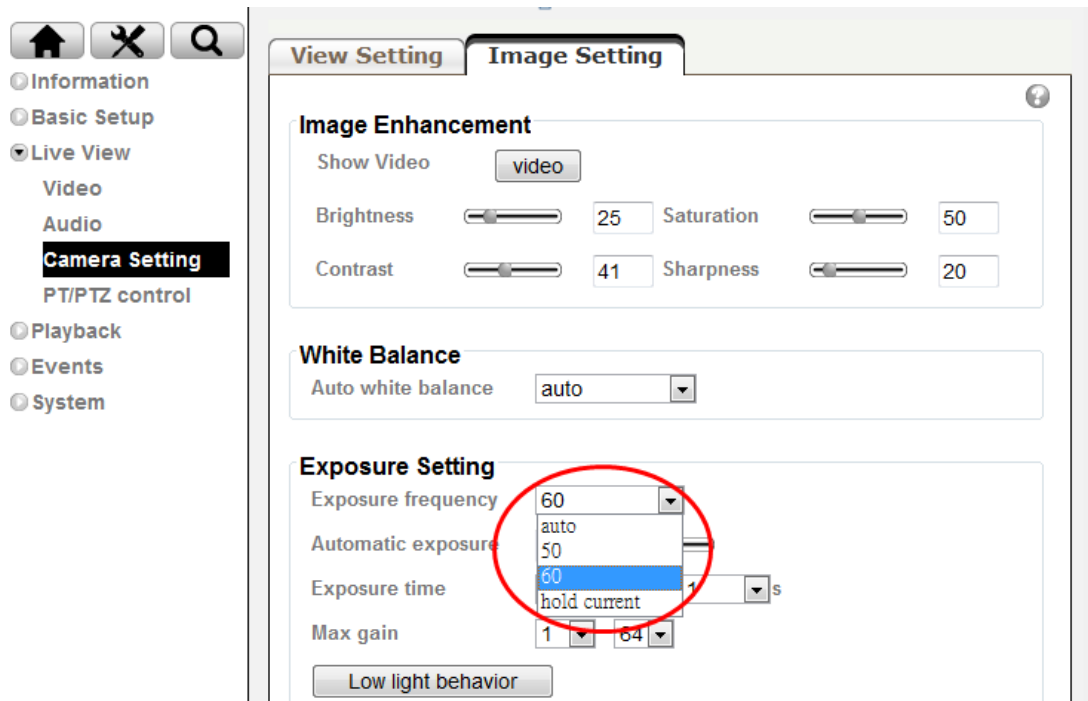
4. Изображение с камеры отобразится в окне браузера.



## Изменение настроек освещения

По умолчанию для настройки освещения установлено значение **Auto (Авто)**. В зависимости от частоты используемой в стране электрической сети можно выбрать значение 50 или 60 Гц.

Выберите значение в пункте Setting (Настройка) > Live View (Видео в режиме реального времени) > Camera Setting (Настройка камеры) > Image Setting (Настройка изображения).

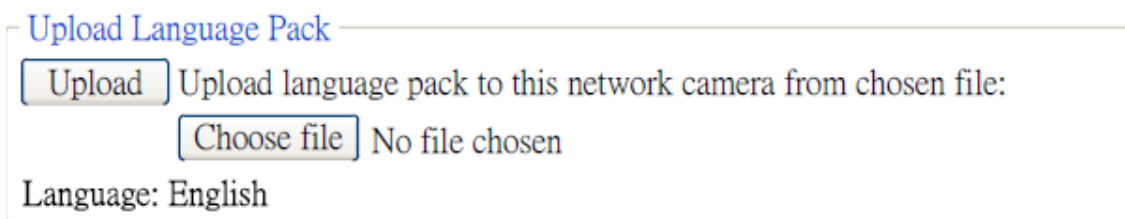


## Выбор языка веб-интерфейса

Выберите язык веб-интерфейса на экране настроек.

Откройте пункт Setting (Настройка) → System (Система) → Maintenance (Обслуживание).

1. Вставьте компакт-диск с программным обеспечением в привод для компакт-дисков.
2. Выберите требуемый язык в списке языковых пакетов на компакт-диске с программным обеспечением и нажмите кнопку ОК.
3. Будет установлен выбранный язык веб-интерфейса.



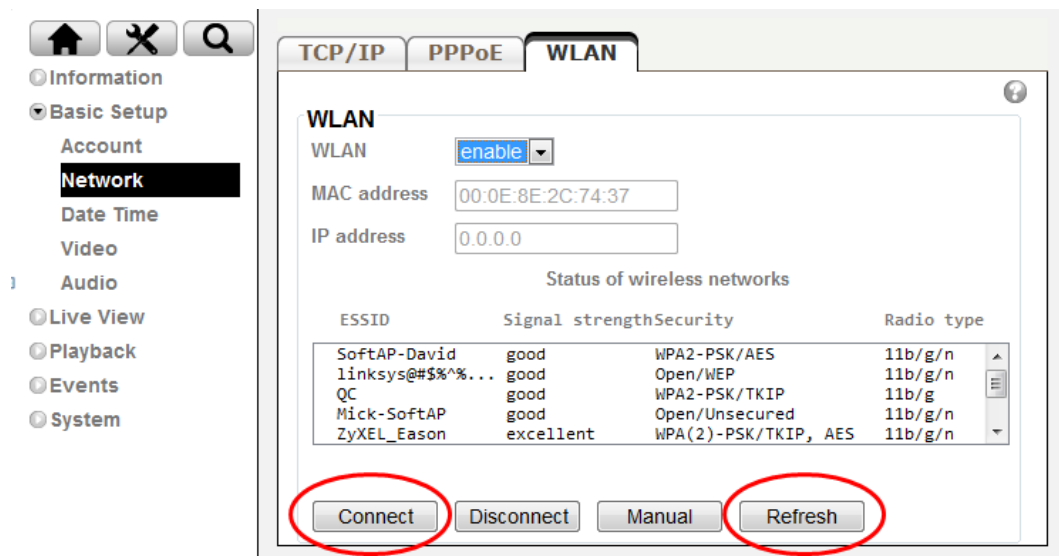


## Настройка беспроводного подключения (для модели F3206)

Включите IP-камеру и подключите сетевой кабель Ethernet к порту LAN (ЛВС) IP-камеры. Использование приложения Intelligent IP Installer и открытие страницы настройки камеры.

Откройте пункт Setting (Настройка) > System (Система) > Network (Сеть) > WLAN (Беспроводная сеть) и установите для параметра Wireless значение Enable (Вкл.).

1. Нажмите кнопку Refresh (Обновить) и выберите точку доступа, к которой требуется выполнить подключение, затем нажмите кнопку Connect (Подключить).
2. При необходимости в поле **Active transmit key** введите пароль.
3. Выберите параметр Obtain an IP address automatically (Получать IP-адрес автоматически) (DHCP) и параметр Obtain DNS server address automatically (Получить адрес DNS-сервера автоматически).
4. Нажмите кнопку Save (Сохранить), чтобы применить изменения. В поле **IP address (IP-адрес)** отобразится IP-адрес камеры в беспроводной сети.



**Примечание.** Внутренний IP-адрес в беспроводной сети можно проверить в приложении Intelligent IP Installer.



## Примеры применения IP-камер ZAVIO

Принципиальная схема взаимодействия устройств в системе видеонаблюдения

