

**Инструкция по быстрому подключению
поворотной миниатюрной купольной Full HD IP камеры
ComOnyx CO-L203X-PTZ08P**



Подключение IP камеры

Внимание !

Данное изделие может устанавливаться и обслуживаться только квалифицированным обслуживающим персоналом во избежание риска поражения электрическим током, получения травм и повреждения изделия.

Соблюдайте все процедуры по предотвращению повреждения камеры и ее компонентов электростатическим зарядом

1. Комплектация

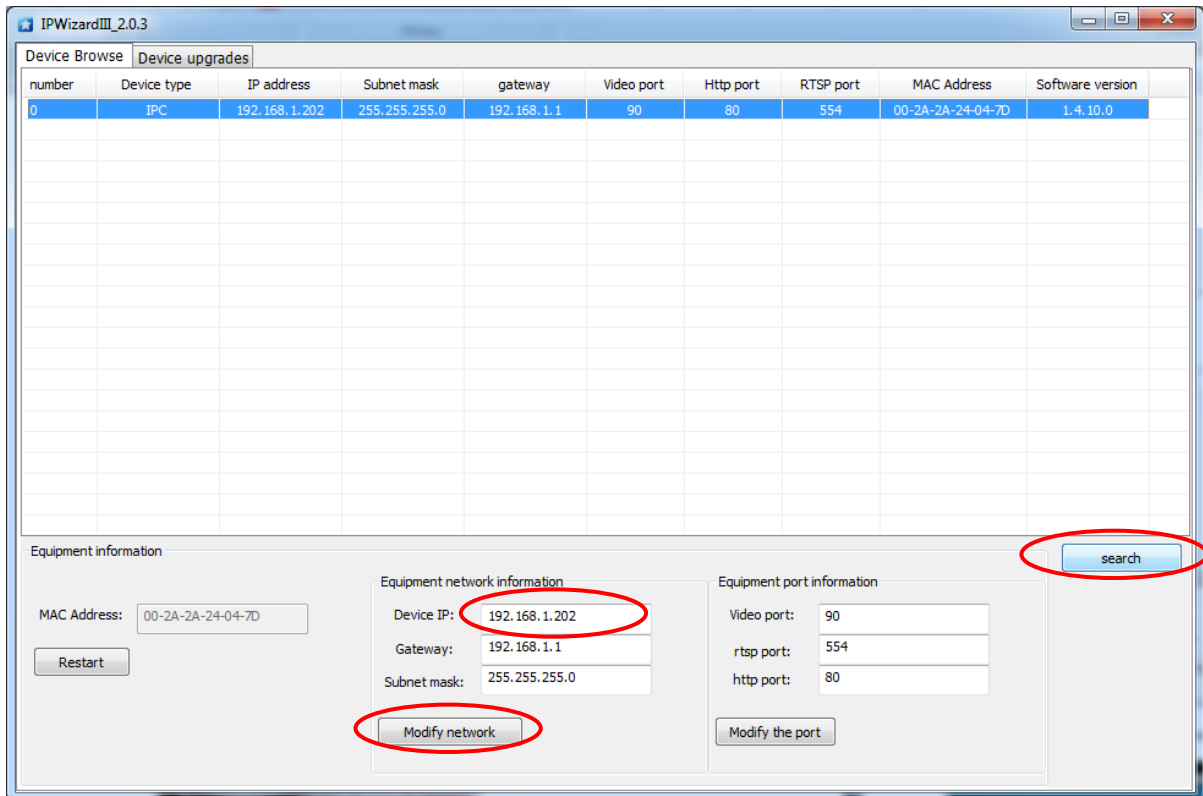
| | |
|--|-------|
| - IP камера | -1 шт |
| - Крепежная пластина | -1 шт |
| - Крепежный набор | -1 шт |
| - CD с ПО просмотра по сети, описанием | -1 шт |
| - Паспорт | -1 шт |

2. Расположение элементов

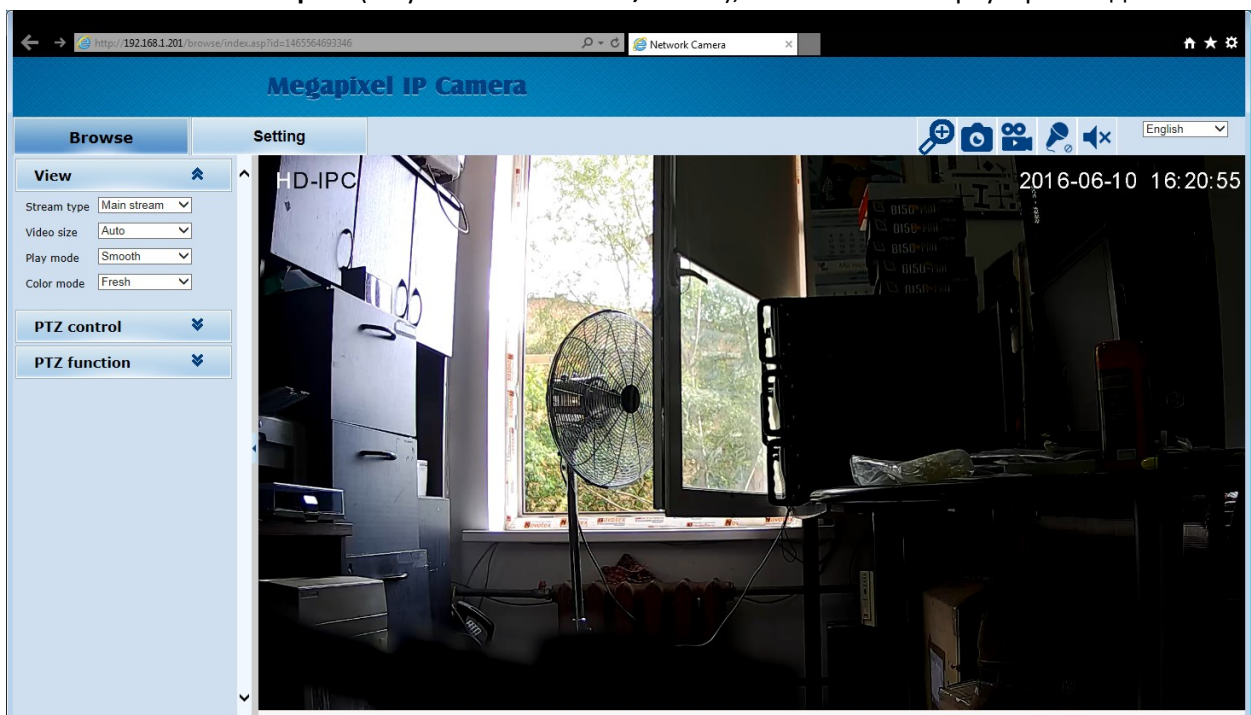


3. Присвоение IP адреса

- Запустите программу IPWizardIII для поиска IP камеры в сети, нажмите Search(поиск)



- При необходимости поменяйте сетевые настройки IP камеры, нажмите Modify Network (применить).
- Нажмите дважды на строку с IP адресом камеры, в появившемся окне введите **логин**, **пароль**(по умолчанию **admin, admin**), появится окно браузера с видео:

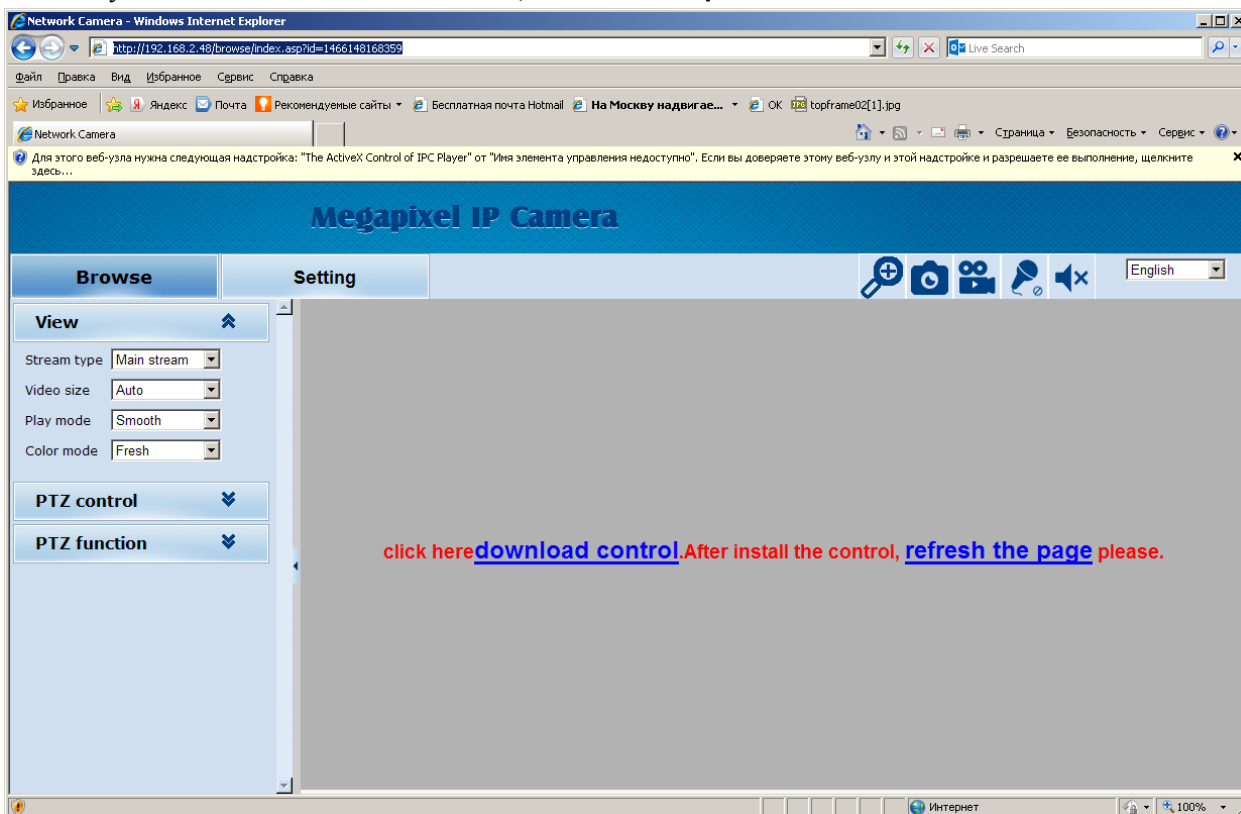


Внимание: за детальной информацией по дальнейшей настройке обратитесь к Инструкции пользователя IP камерой на CD.

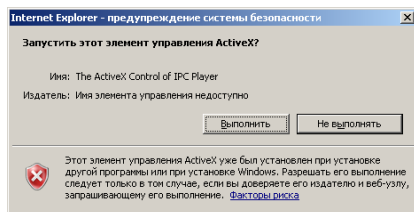
4. Настройки клиента

Установка компонент ActiveX в Internet Explorer

- Для доступа к странице живого просмотра сетевой камеры вам может быть предложено установить компоненты ActiveX; нажмите “Разрешить”

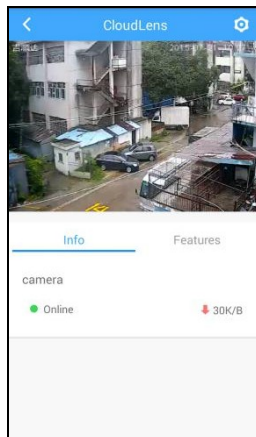
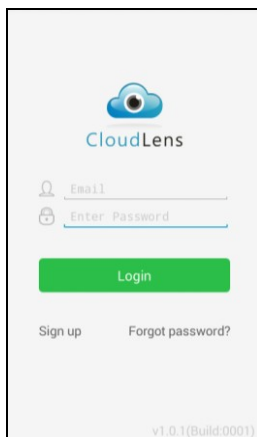


- Обновите IE браузер, появится всплывающее окно, предлагающее скачать **ActiveX**. Нажмите “Выполнить”



5. Просмотр с мобильного устройства(CloudLens)

Скачайте приложение CloudLens на мобильное устройство с сервисов Google Play или Apple Store и установите его.



Внимание: за детальной информацией по дальнейшей настройке обратитесь к Инструкции пользователя IP камерой на CD.