



РУКОВОДСТВО ПО ЭКСПЛУАТАЦИИ

MBK-LA720 Ball (3.6)
MBK-LA720 Street (3.6)
MBK-LA720 Strong (3.6)
MBK-LVA720 Ball (2.8-12)
MBK-LVA720 Street (2.8-12)
MBK-LVA720 Street (9-22)

Благодарим Вас за то, что Вы выбрали изделие фирмы “БайтЭрг”.

Ваша жизнь станет более безопасной и комфортной.

Перед установкой изделия внимательно изучите настоящее руководство.



1. МЕРЫ ПРЕДОСТОРОЖНОСТИ

Меры безопасности при установке и эксплуатации видеокамеры должны соответствовать требованиям «Правил технической эксплуатации электроустановок потребителей» и «Правил техники безопасности при эксплуатации электроустановок потребителей».

Не устанавливайте видеокамеру там, где отсутствует стабильное освещение.

Резкие изменения освещения или вспышки могут привести к некорректной работе видеокамеры.

Не касайтесь линзы объектива. Это одна из наиболее важных частей видеокамеры. Следите за чистотой линз.

Не устанавливайте видеокамеру в условиях воздействия экстремальных температур.

Особенно внимательно относитесь к обеспечению вентиляции при высокой температуре.

2



Всегда надежно крепите видеокамеру к поверхности.

В противном случае это может привести к ее падению и повреждению.

Не бросайте видеокамеру и не подвергайте ее механическим ударам.

Это может вызвать появление неисправностей.

Избегайте попадания жидкости внутрь видеокамеры.

Жидкости могут содержать минералы, которые разрушают электронные компоненты.

Не разбирайте видеокамеру.

Результатом таких действий может стать воспламенение, получение электрошока или возникновение других опасностей.

Не пользуйтесь видеокамерой рядом с утечкой газа или топлива.

Это может привести к воспламенению или появлению других опасностей.

Прекратите эксплуатацию видеокамеры при обнаружении неполадки.

2. НАЗНАЧЕНИЕ ВИДЕОКАМЕРЫ

Видеокамеры цветного изображения:

MBK-LA720 Ball (3.6)

MBK-LA720 Street (3.6)

MBK-LA720 Strong (3.6)

MBK-LVA720 Ball (2.8-12)

MBK-LVA720 Street (2.8-12)

MBK-LVA720 Street (9-22)

предназначены для применения в составе комплекса видеонаблюдения.

Видеокамеры работают в двух режимах: AHD-M* (720p) и PAL 960H . Сигнал может непосредственно выводиться на видеомонитор, видеорегистратор или другое приемное оборудование.

3. ОСНОВНЫЕ ОСОБЕННОСТИ

В качестве сенсора в видеокамерах применяется матрица 1/3" Sony Exmor 1.3Mpxl. Технология SONY Exmor® позволяет получать изображение высокой детализации при низком уровне шума благодаря

**AHD-M – (Analog High Definition) формат аналогового изображения разрешения 1280x720p*

оптимизированной структуре построения матрицы.

В данных видеокамерах используется процессор NextChip NVP2431.

Видеокамеры серии MBK-Light-AHD имеют функцию OSD (On Screen Display) – экранное меню, в котором можно настроить основные параметры видеокамеры. Вход в меню и его настройка осуществляется с помощью джойстика, расположенного на видеокабеле.

СТРУКТУРА МЕНЮ КАМЕРЫ

MAIN MENU

MAIN MENU		
1.	LENS	MANUAL/DC
2.	EXPOSURE	→
3.	BACKLIGHT	OFF/HSBLC/BLC
4.	WHITE BAL	ATW/AWB/MANUAL/ OUTDOOR/INDOOR/ AWC-SET
5.	DAY&NIGHT	EXT/AUTO/COLOUR/ B/W

6.	NR	→
7.	SPECIAL	→
8.	ADJUST	→
9.	EXIT	SAVE&END →

EXPOSURE

EXPOSURE		
1.	SHUTTER	AUTO/1/25~1/50000
2.	AGC	0---15
3.	SENS-UP	OFF/AUTO
4.	BRIGHTNESS	0---100
5.	D-WDR	OFF/ON/AUTO
6.	DEFOG	OFF/AUTO
7.	RETURN	RET→

NR --DIGITAL NOISE REDUCTION

NR		
1.	2DNR	MIDDLE/LOW/HIGH/OFF
2.	3DNR	MIDDLE/LOW/HIGH/OFF
3.	RETURN	RET

SPECIAL FUNCTIONS

SPECIAL		
1.	CAM TITLE	OFF/ON
2.	D-EFFECT	→
3.	MOTION	OFF/ON (4 AREAS)
4.	PRIVACY	OFF/ON (4 AREAS)
5.	LANGUAGE	ENG/CHN/NED/POR/ RUS/POL/SPA/ITA/ FRA/GER
6.	DEFECT	→
7.	RS485	→
8.	RETURN	RET →

ADJUST

ADJUST		
1.	SHARPNESS	AUTO/OFF
2.	MONITOR	CRT/LCD
3.	LSC	OFF/ON
4.	VIDEO.OUT	PAL/NTSC
5.	RETURN	RET →



Видеокамеры оснащены объективом с фиксированной диафрагмой.

Серия LA - с нерегулируемым углом обзора.

Серия LVA - с регулируемым углом обзора.

В видеокамерах реализован режим день/ночь (сдвигаемый ИК фильтр) — при малой освещенности автоматически происходит переход в черно-белый режим, включается ИК подсветка. Наблюдение можно вести при полном отсутствии внешнего освещения.



Питание видеокамеры осуществляется от внешнего стабилизированного источника 12В.

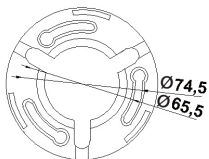
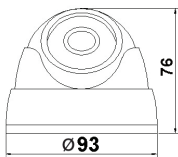


Производитель оставляет за собой право вносить изменения в конструкцию, комплектацию или технологию изготовления изделия, не ухудшающие его потребительских свойств.



МБК light AHD
СНАБОЖИТЕЛСТВО

Видеокамера МБК-LA720 Ball (3.6)
предназначена для установки внутри помещений как на горизонтальные, вертикальные, так и на наклонные поверхности.



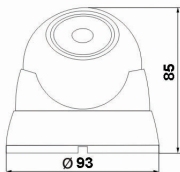
МКК light АНД
КАМЕРОСТРОИТЕЛЬ

Видеокамера МКК-LA720 Strong (3,6)

может быть использована как внутри, так и вне помещений без дополнительных гермокожухов и устройств обогрева. Имеет трудно съемную конструкцию корпуса, рекомендуется для установки в местах, где высок риск вандализма.



Конструкция корпуса позволяет устанавливать видеокамеру как на горизонтальные, вертикальные, так и на наклонные поверхности.



Внимание!

Не рекомендуется устанавливать видеокамеру на токопроводящую поверхность, имеющую связь «с землей» - это может привести к искажению изображения, а в некоторых случаях - и к выходу оборудования из строя.

МВК light AHD
СНАБОЖЕННЯ

Видеокамера МВК-LA720 Street (3.6)

может быть использована как внутри, так и вне помещений без дополнительных гермокожухов и устройств обогрева. На видеокамере установлен регулируемый солнцезащитный козырек – при необходимости отрегулируйте его положение. Видеокамера имеет универсальный кронштейн с 3-мя степенями свободы – воз-



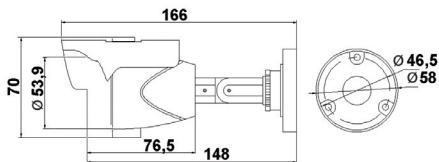
можен монтаж на горизонтальные, вертикальные или наклонные поверхности. Для установки видеокамеры закрепите ее на несущей поверхности с

помощью прилагаемого крепежа. Ослабьте все три винта фиксации кронштейна. Подключите видеокамеру и, контролируя изображение на мониторе, сориентируйте видеокамеру в нужном направлении. Затяните винты фиксации кронштейна.

Внимание!

После фиксации кронштейна не допускается прилагать к корпусу видеокамеры скручивающих усилий против часовой стрелки – это может привести к разгерметизации корпуса.

Не рекомендуется устанавливать видеокамеру на токопроводящую поверхность, имеющую связь «с землей» - это может привести к искажению изображения, а в некоторых случаях - и к выходу оборудования из строя.





Видеокамера MBK-LVA720 Ball (2,8-12) предназначена для установки внутри помещений на горизонтальные поверхности. Для установки видеокамеры MBK-LV1000 Ball, отсоедините монтажный фланец от основания видеокамеры, повернув



его против часовой стрелки.

Закрепите монтажный фланец на несущей поверхности с помощью прилагаемого крепежа.

Из корпуса видеокамеры выходит ка-

бель, заканчивающийся разъемами питания и видео. Штатно предусмотрен выход кабеля «в сторону», при необходимости прокладки кабеля «сквозь» несущую поверхность удалите мембрану в центре монтажного фланца и пропустите кабель сквозь образовавшееся отверстие.

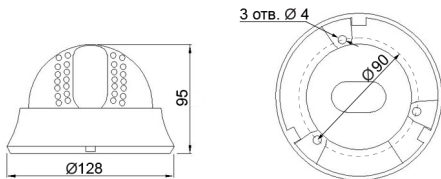
Установите видеокамеру на монтажный фланец и поверните по часовой стрелке до упора. Снимите защитный колпак, нажав на клавишу фиксатора.

Подключите видеокамеру и, контролируя изображение на мониторе, сориентируйте видеокамеру в нужном направлении, настройте угол обзора и резкость.

Для лучшего доступа к рукояткам объектива поверните блок ИК излучателей, затем верните его до касания с объективом.

При необходимости, поверните маскирующую вставку внутри колпака, совместив прозрачное окно с направлением наблюдения. Купол имеет однозначное положение, ориентируйтесь по вырезу в ободке основания и выступу в куполе.

Установите защитный колпак.





Видеокамеры MBK-LVA720 Street (2,8-12) и MBK-LVA720 Street (9-22) могут быть использованы как внутри, так и вне помещений без дополнительных гермокожухов и устройств обогрева.

В комплекте регулируемый солнцезащитный козырек.

Универсальная конструкция кронштейна позволяет устанавливать видеокамеру как на горизонтальные, так и на вертикальные или наклонные поверхности.



Для установки видеокамеры с помощью прилагаемого крепежа закрепите ее на несущей поверхности. Подключите видеокамеру и, контролируя изображение на мониторе, сориентируйте видеокамеру в нужном направлении, настройте угол обзора и резкость.

Для изменения положения корпуса ослабьте все три винта фиксации кронштейна, сориентируйте видеокамеру в направлении наблюде

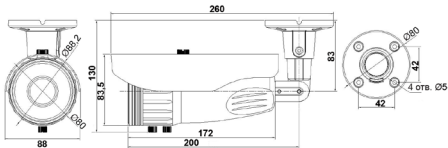
ния, затяните винты фиксации кронштейна.

Внимание!

После фиксации кронштейна не допускается прилагать к корпусу видеокамеры скручивающих усилий против часовой стрелки – это может привести к разгерметизации корпуса.

Для настройки угла обзора и резкости используйте рукоятки, расположенные снаружи корпуса, в нижней его части. Герметичность при этом сохраняется.

Не рекомендуется устанавливать видеокамеру на токопроводящую поверхность, имеющую связь «с землей» - это может привести к искажению изображения, а в некоторых случаях - и к выходу оборудования из строя.



4. ТЕХНИЧЕСКИЕ ХАРАКТЕРИСТИКИ

Наименование	МБК-LA720 Ball (3.6)	МБК-LA720 Strong (3.6)
Фото		
Описание	Цветная день/ночь камера AHD-M, HD720p для помещений. ИК подсветка.	Цветная день/ночь уличная трудноъемная камера AHD-M, HD720p, ИК подсветка.
Матрица	1/3" матрица SONY Exmor 1.3 Мрхl	
Разрешающая способность	1280x720p/ 960H	
Минимальная освещенность на объекте	0.01лк/F1.6, 0 лк до 20м (ИК вкл.)	
Объектив	f=3.6 мм (78°гор.)	
Выходной сигнал	AHD-M/ PAL (1 В/75 Ом)	

Наименование	MBK-LA720 Ball (3.6)	MBK-LA720 Strong (3.6)
Электронный затвор	1/50 — 1/100 000 сек	
Баланс белого	Авто/ ручной	
ИК подсветка	24 диода, дальность до 20 м	
Исполнение	для помещений	IP-66
Диапазон рабочих температур	-10°C...+50°C	-45°C...+50°C
Питание	DC 12В±10%/ 300mA	
Габариты	Ø93x76 мм	Ø93x85 мм
Вес, нетто/брутто не более	230 г/ 350 г	360 г/ 480 г
Размер упаковки	135x135x125 мм	135x135x125 мм

Наименование	MBK-LA720 Street (3.6)	MBK-LVA720 Ball (2,8-12)
Фото		
Описание	Уличная цветная день/ночь камера высокого разрешения. ИК подсветка.	Цветная день/ночь купольная камера высокого разрешения для помещений. ИК подсветка.
Матрица	1/3" матрица SONY Exmor 1.3 Мрхl	
Разрешающая способность	1280x720p/ 960H	
Минимальная освещенность на объекте	0.01лк/F1.6, 0 лк до 20м (ИК вкл.)	
Объектив	f=3.6 мм (78°гор.)	2,8-12 мм (97°-24°гор.)
Выходной сигнал	AHD-M/ PAL (1 В/75 Ом)	

Наименование	MBK-LA720 Street (3.6)	MBK-LVA720 Ball (2,8-12)
Электронный затвор	1/50 — 1/100 000 сек	
Баланс белого	Авто/ ручной	
ИК подсветка	24 диода, дальность до 20 м	22 диода, дальность до 20 м
Исполнение	IP-66	для помещений
Диапазон рабочих температур	-45°C...+50°C	-10°C...+50°C
Питание	DC 12В±10%/ 300mA	
Габариты	70x70x166 мм	Ø128x95 мм
Вес, нетто/ брутто не более	400 г/ 520 г	320 г / 430 г
Размеры упаковки	120x146x300 мм	190x100x90 мм

Наименование	MBK-LVA720 Street (2,8-12)	MBK-LVA720 Street (9-22)
Фото		
Описание	Уличная цветная день/ ночь камера высокого разре- шения с варио- объективом. ИК подсветка.	Уличная цветная день/ ночь камера высокого разре- шения с варио- объективом. ИК подсветка.
Матрица	1/3" матрица SONY Exmor 1.3 Mpxl	
Разрешающая способность	1280x720p/ 960H	
Минимальная освещенность на объекте	0.01 лк/F1.6; 0 лк до 40м (ИК вкл.)	
Объектив	2,8-12 мм (97°-24° гор.)	9-22 мм (32°-13° гор.)

Наименование	MBK-LVA720 Street (2,8-12)	MBK-LVA720 Street (9-22)
Выходной сигнал	AHD-M/ PAL (1 В/75 Ом)	
Электронный затвор	1/50 — 1/100 000 сек	
Баланс белого	Авто/ ручной	
ИК подсветка	48 диодов, дальность до 40 м	
Исполнение	IP-66	
Диапазон рабочих температур	-45°С...+50°С	
Питание	DC 12В±10%/ 500мА	
Габариты	260x88x130 мм	
Вес, нетто/ брутто	750 г/ 930 г	
Размеры упаковки	300x120x146 мм	

5. РЕКОМЕНДАЦИИ ПО УСТАНОВКЕ ВИДЕОКАМЕР

При установке и эксплуатации видеокамеры необходимо руководствоваться следующими нормативными документами:

- РД78.36.003-2002: «Инженерно-техническая укрепленность. Технические средства охраны. Требования и нормы проектирования по защите объектов от преступных посягательств. Руководящие документы».
- Р78.36.008-99: «Требования к проектированию систем охранного телевидения».
- Р78.36.002–2010: «Выбор и применение систем охранных телевизионных. Рекомендации».

6. КОМПЛЕКТ ПОСТАВКИ

Видеокамера в сборе	1 шт.
Крепеж	1 комплект
Ключ Г-образный*	1 шт.
Разъем питания	1 шт.
Руководство по эксплуатации	1 шт.
Индивидуальная упаковка	1 шт.

* кроме MBK-LA720 (3.6) Ball

7. ГАРАНТИЙНЫЕ ОБЯЗАТЕЛЬСТВА

ООО «БайтЭрг» гарантирует работу видеокамеры в течение 24 месяцев с момента продажи.

Гарантийные обязательства недействительны, если причиной неисправности видеокамеры являются:

- умышленная порча;
- пожар, наводнение, стихийные бедствия;
- аварии в сети питания;
- неправильное подключение видеокамеры (ошибка в полярности питания, ошибка в выборе источника питания);
- механические повреждения.

С актуальным перечнем сервисных центров можно ознакомиться на <http://byterg.ru/servis/>



MAK *light* **AHD**
С У А Д О П М Е Д И





ООО «БайтЭрг» Россия, г. Москва.

Задумано в России
Изготовлено в КНР

www.byterg.ru