

Инструкция по настройке 3G-4G камеры «Точка зрения 1» или регистратора ВЗОР-1 Быстрый старт

Внимание, не используйте камеру без объектива

Внимание, используйте только штатные адаптеры питания

Если ВЫ приобрели камеру с прошивкой GSM – вам потребуется модем GSM -3G. Снимите пинкод код с симкарты (руим-карты), ставьте её в модем, подключите модем к устройству (камере или регистратору), подключите сетевой адаптер (12В, 1.5А), идущий в комплекте.

Подключите устройство к сети 220В

При использовании прошивки **Wimax** активируйте свой модем, подключите модем к устройству (камера или регистратор), подключите сетевой адаптер (12В, 1.5А) к устройству и подключите к сети 220В.

При использовании прошивки **WiFi** вставьте WiFi адаптер, купленный у диллера, продающего оборудование, подключите сетевой адаптер (12В, 1.5А) к устройству и подключите к сети 220В.

Далее, возьмите сетевой кабель (патч-корд), подключите камеру к компьютеру или ноутбуку.

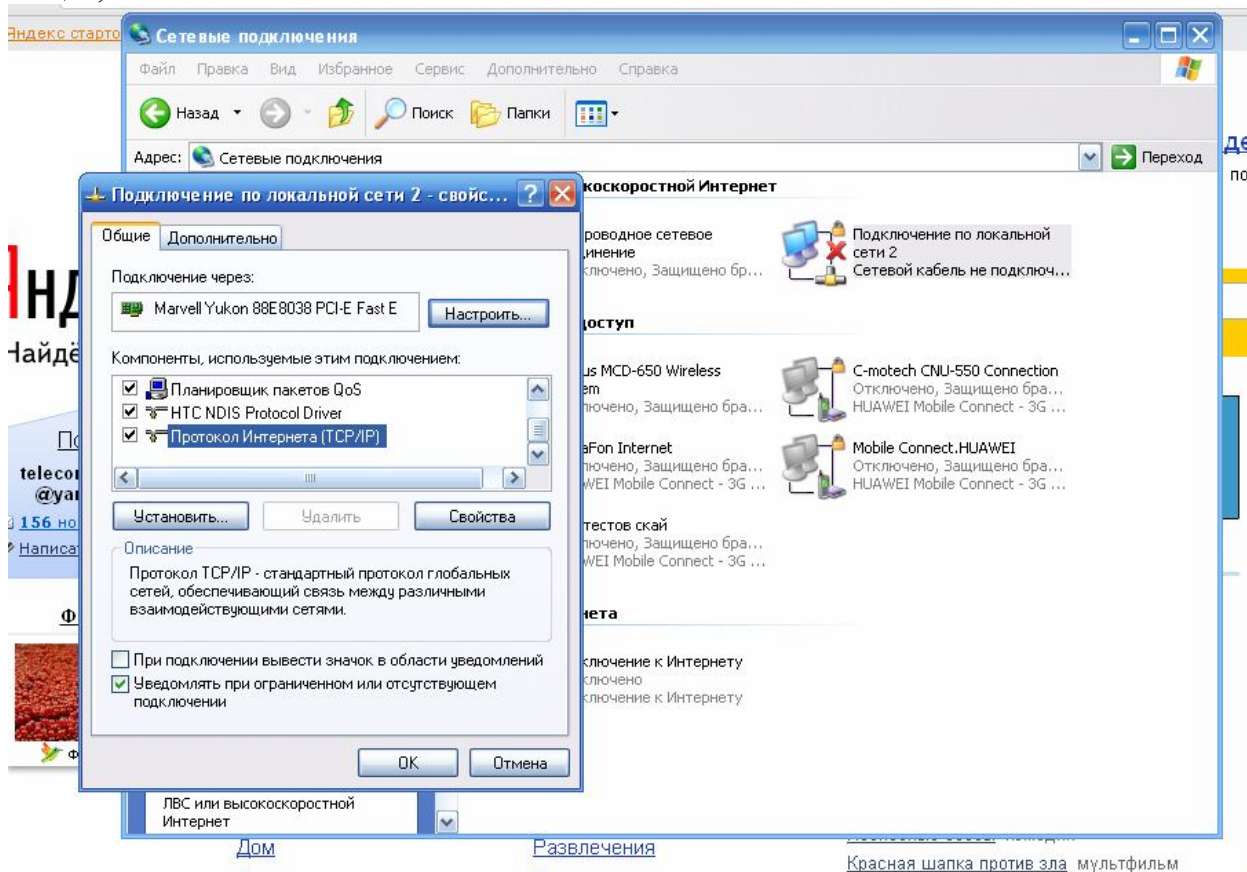
ВНИМАНИЕ: камера не является usb устройством, никакие драйвера устанавливать не требуется, все управление камерой идет через веб интерфейс – через браузер.

Настройка сетевой карточки.

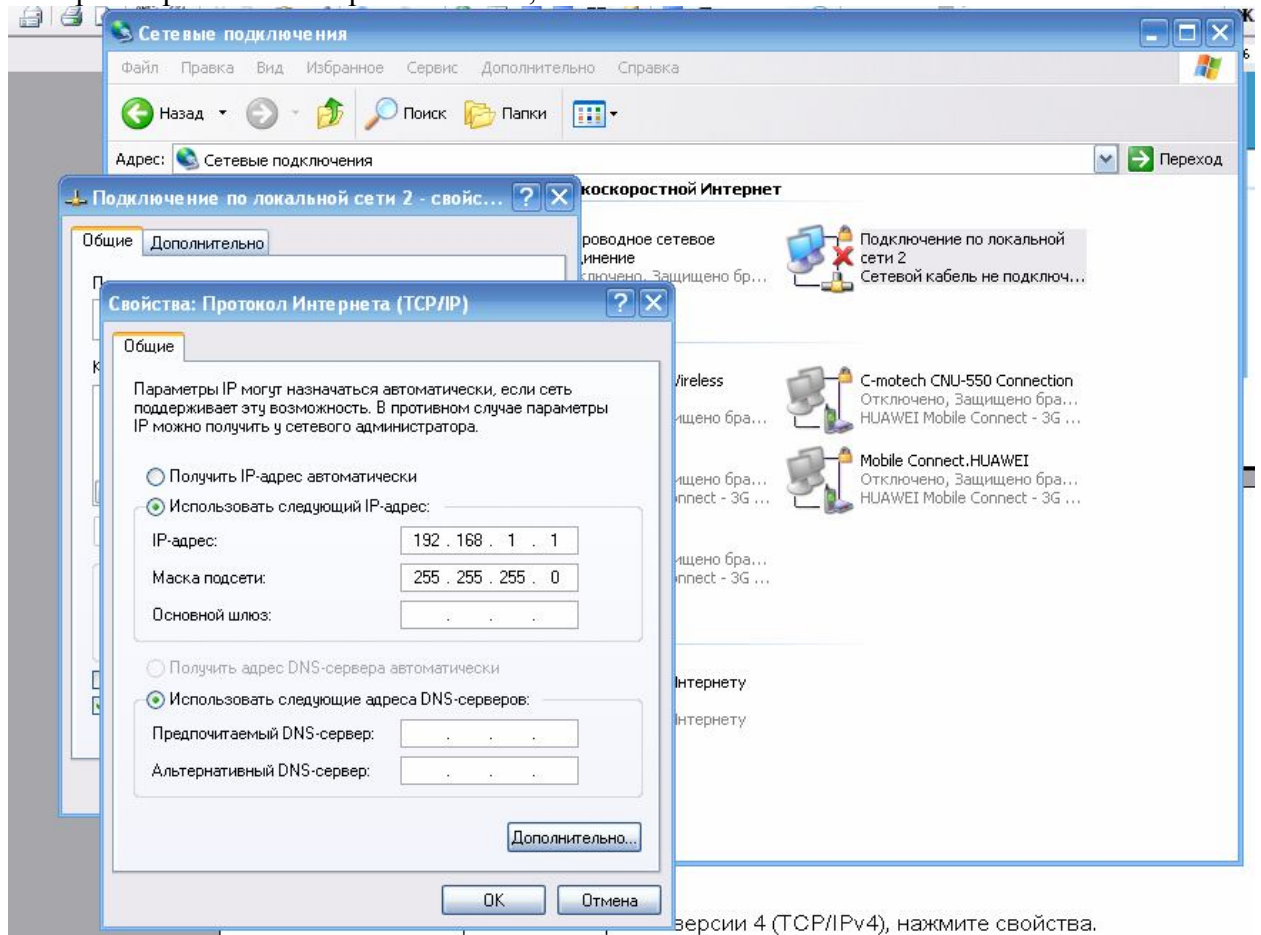
а) Изменение настроек сетевой карточки в Windows XP

Откройте сетевые подключения (пуск, панель управления, сетевые подключения).

Подключение по локальной сети, кликните 2 раза левой кнопкой мыши, откроется вкладка общие,

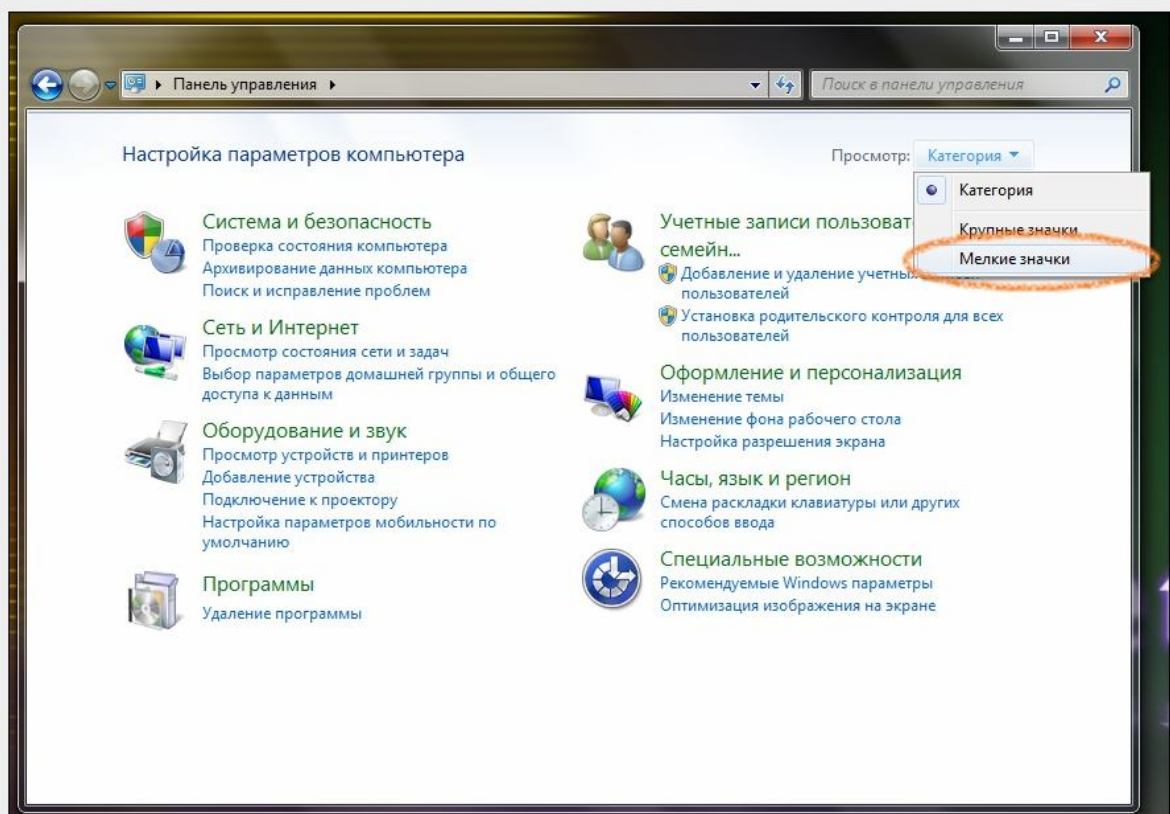
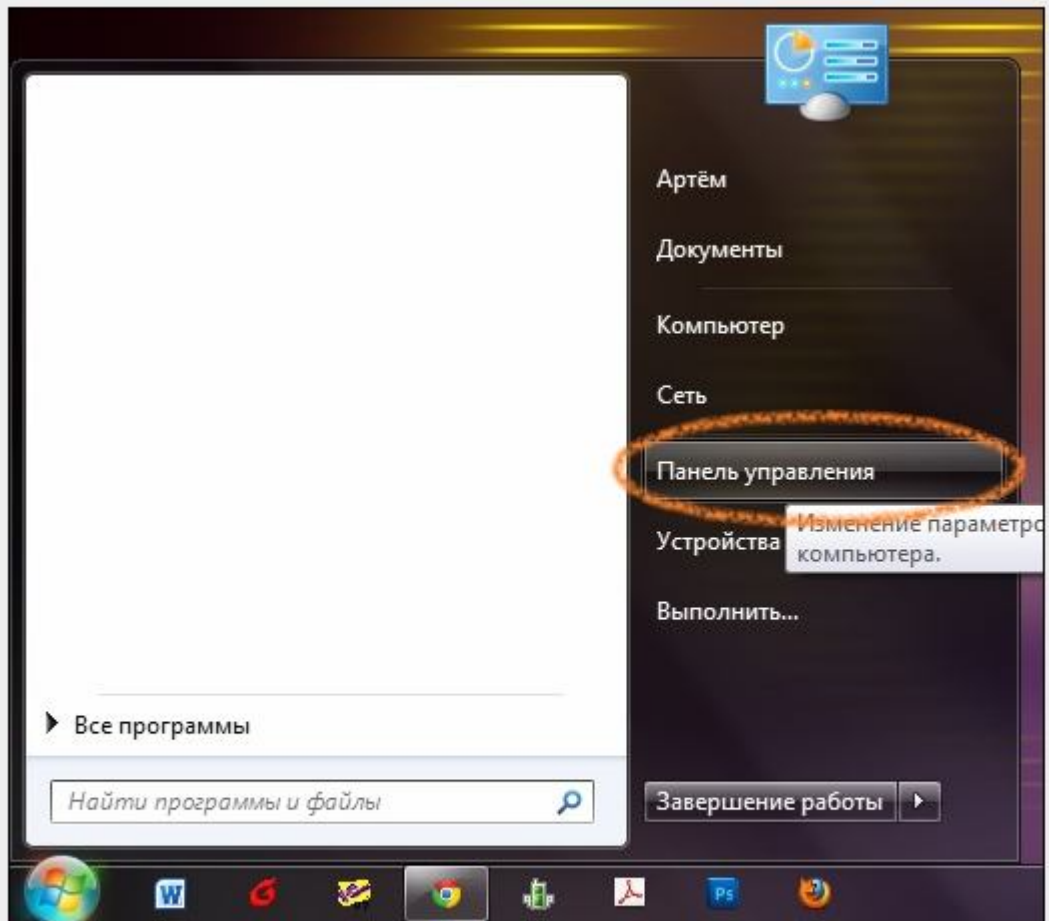


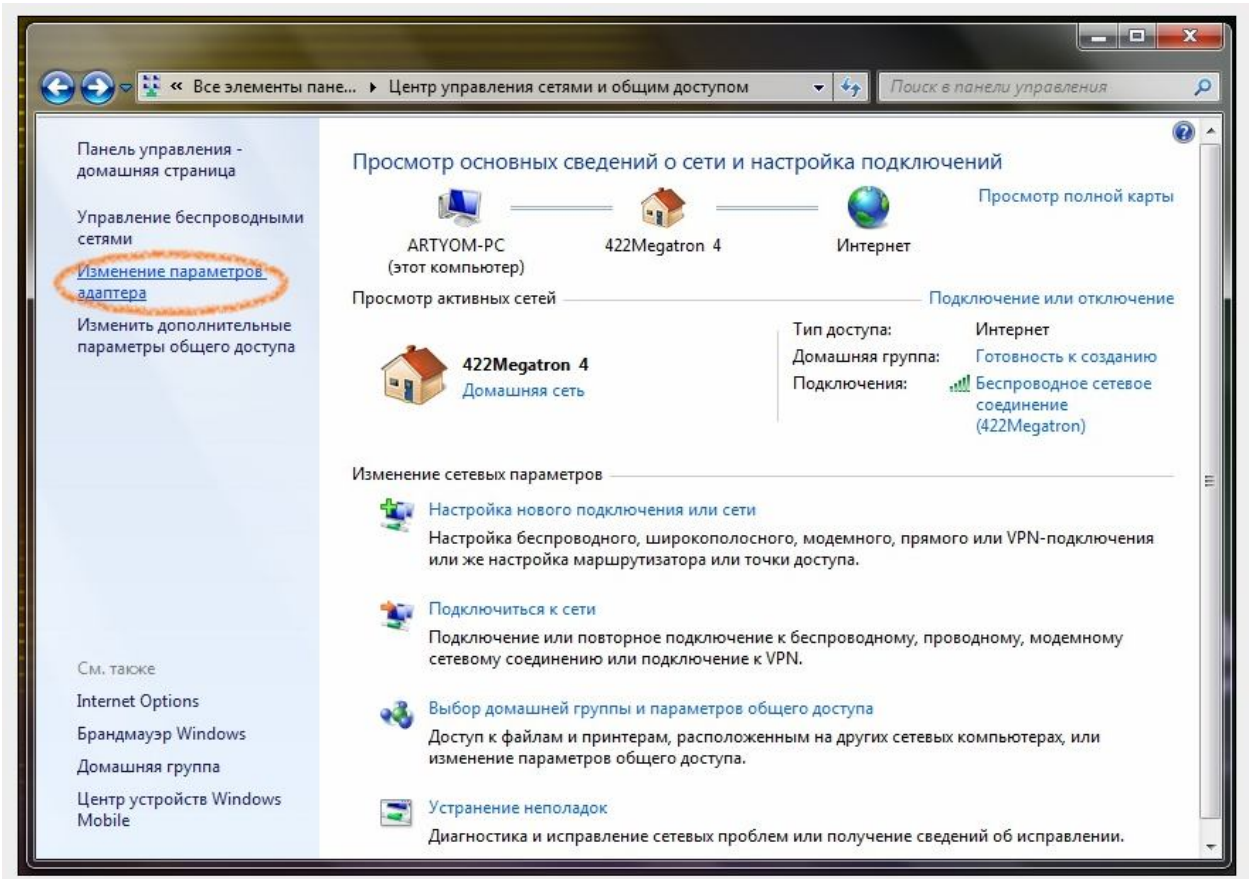
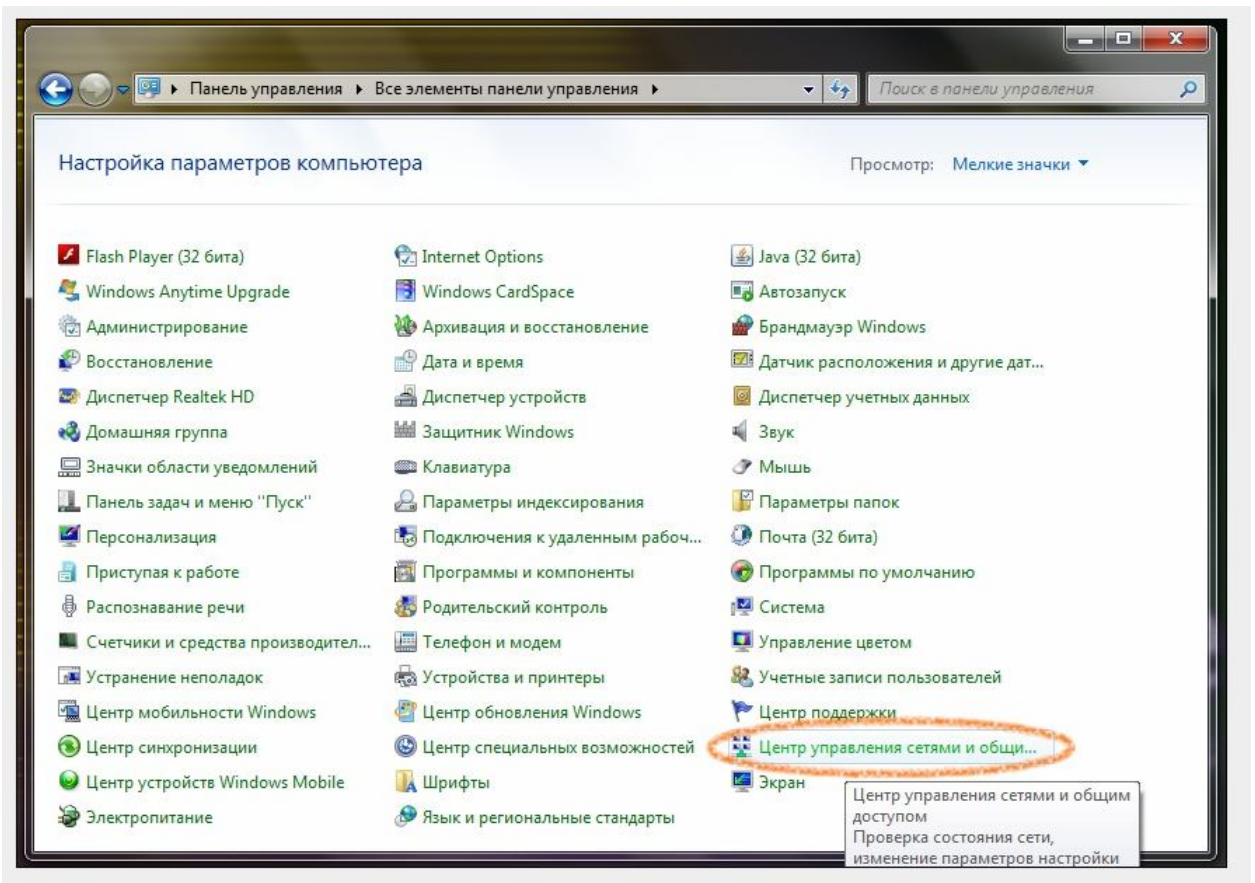
выберите протокол Интернета TCP/IP, нажмите свойства.

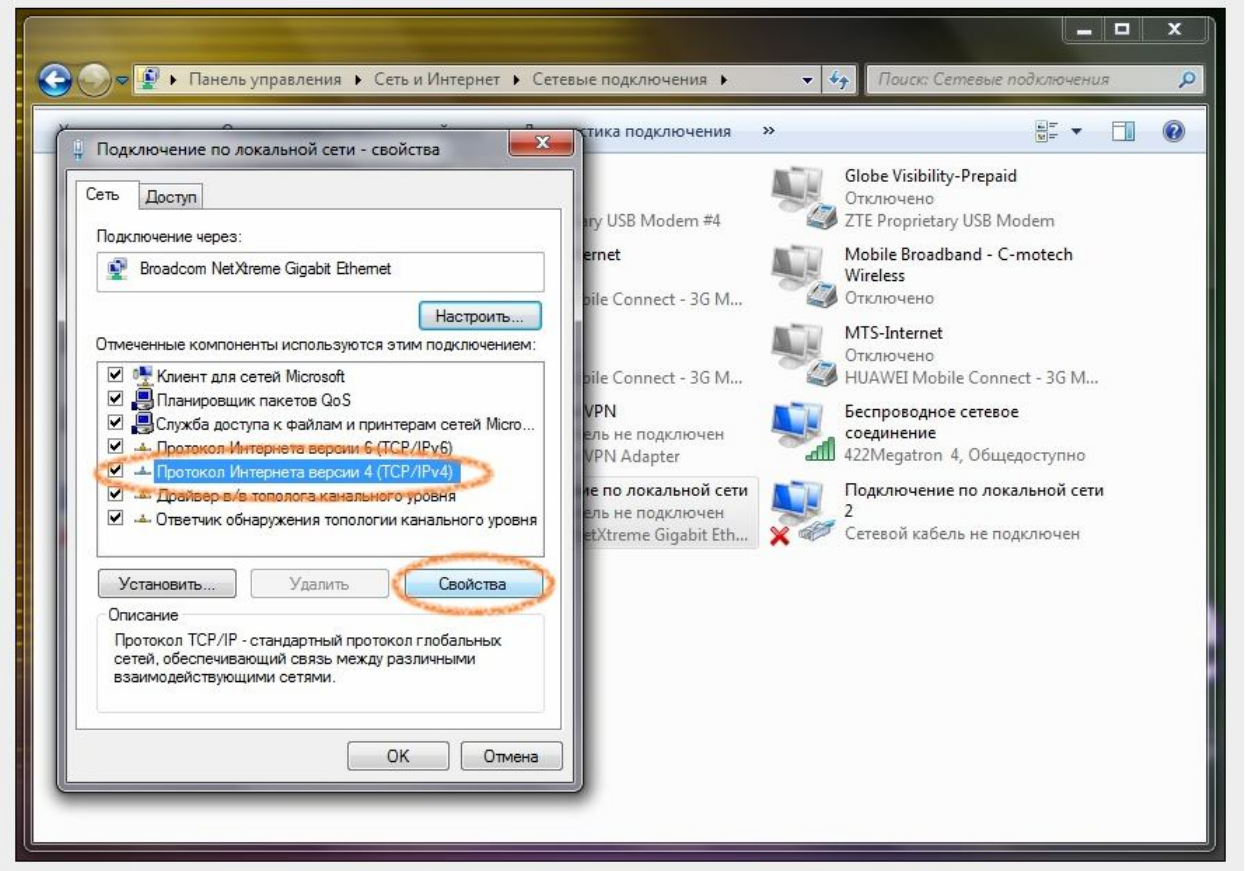
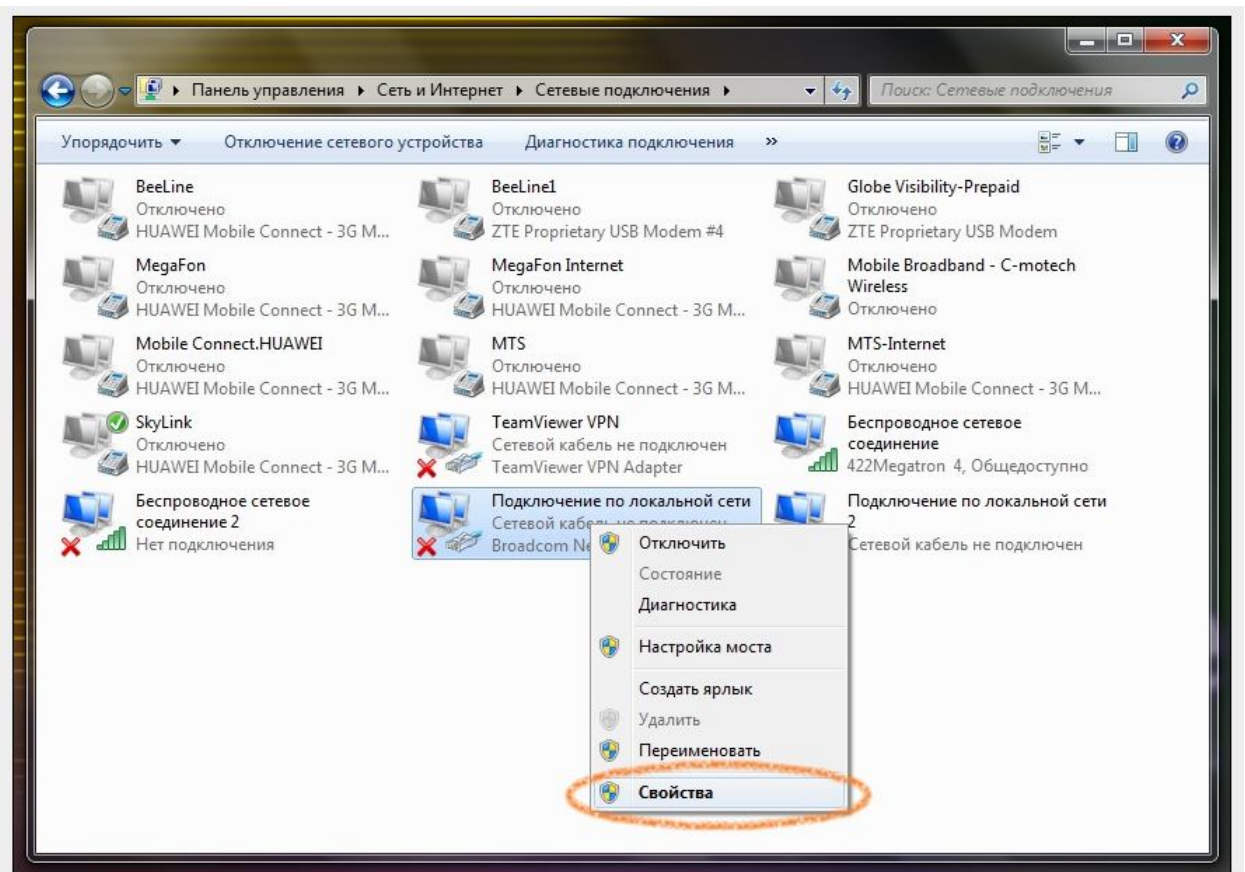


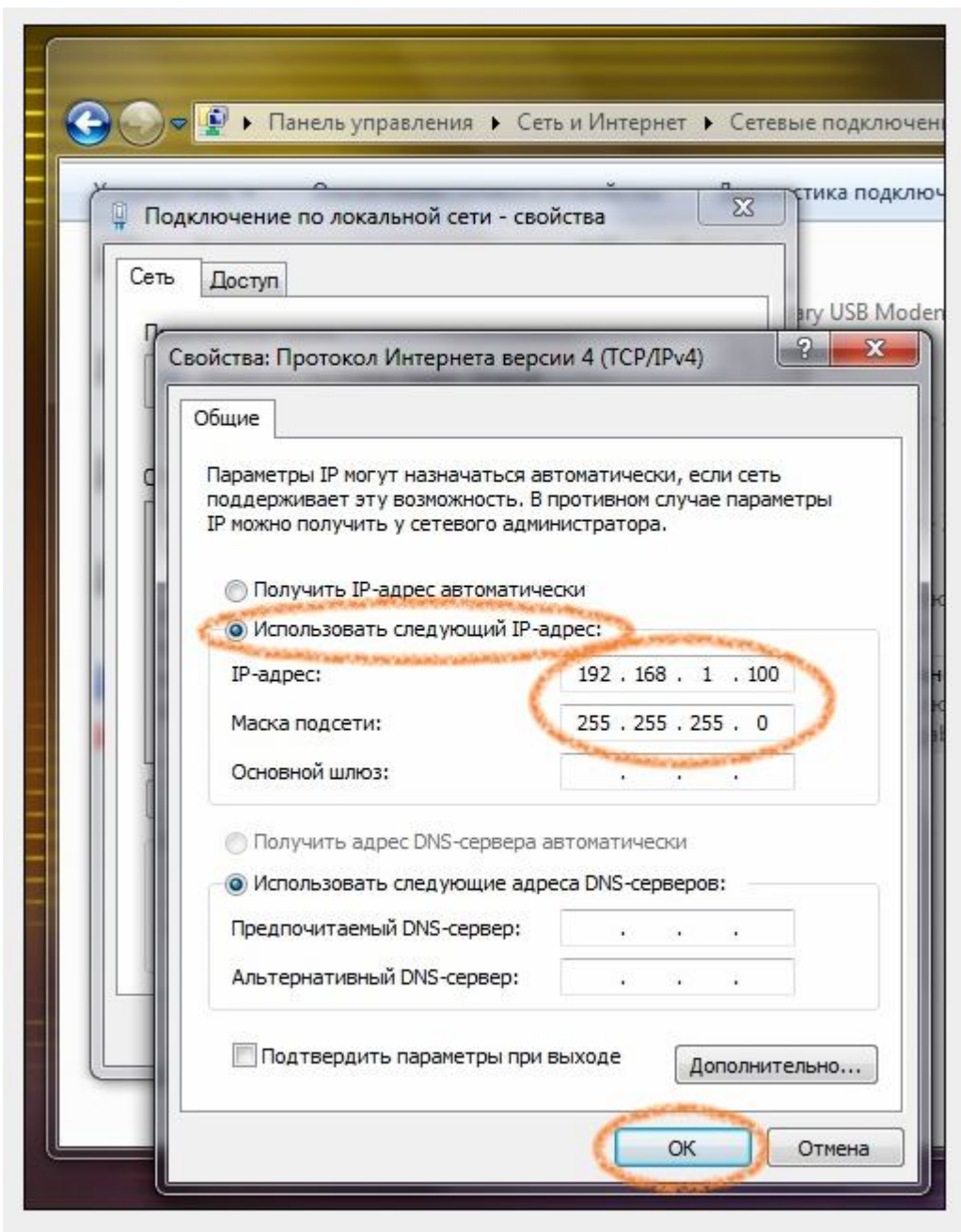
версии 4 (TCP/IPv4), нажмите свойства.

b) Изменение настроек сетевой карточки в Windows Vista\7









Откройте сетевые подключения (пуск, панель управления, просмотр категория, центр управления сетями и общим доступом). Изменение параметров адаптера, подключение по локальной сети, кликните 2 раза левой кнопкой мыши, откроется вкладка сеть, выберите протокол Интернета версии 4 (TCP/IPv4), нажмите свойства.

ВНИМАНИЕ: устройство (камера или регистратор) и сетевая карточка компьютера должны находиться в одной подсети
Что это означает?

IP Адрес камер – с прошивкой 3G GSM – 192.168.1.233

IP Адрес камер – с прошивкой Skylink - 192.168.1.115

IP Адрес камер – с прошивкой Wimax Yota - 192.168.1.115

IP Адрес камер – с прошивкой Wifi - 192.168.1.115

Значит нужно присвоить сетевой карточке адрес вида 192.168.1.100

Маска подсети по умолчанию 255.255.255.0

Нажимаем ОК и Закрывать для применения настроек.

Настройка Web интерфейса

Открываем IE Internet Explorer версии 5, 6, 7, 8

ВНИМАНИЕ – корректное отображение видеоизображения возможно только в указанных браузерах.

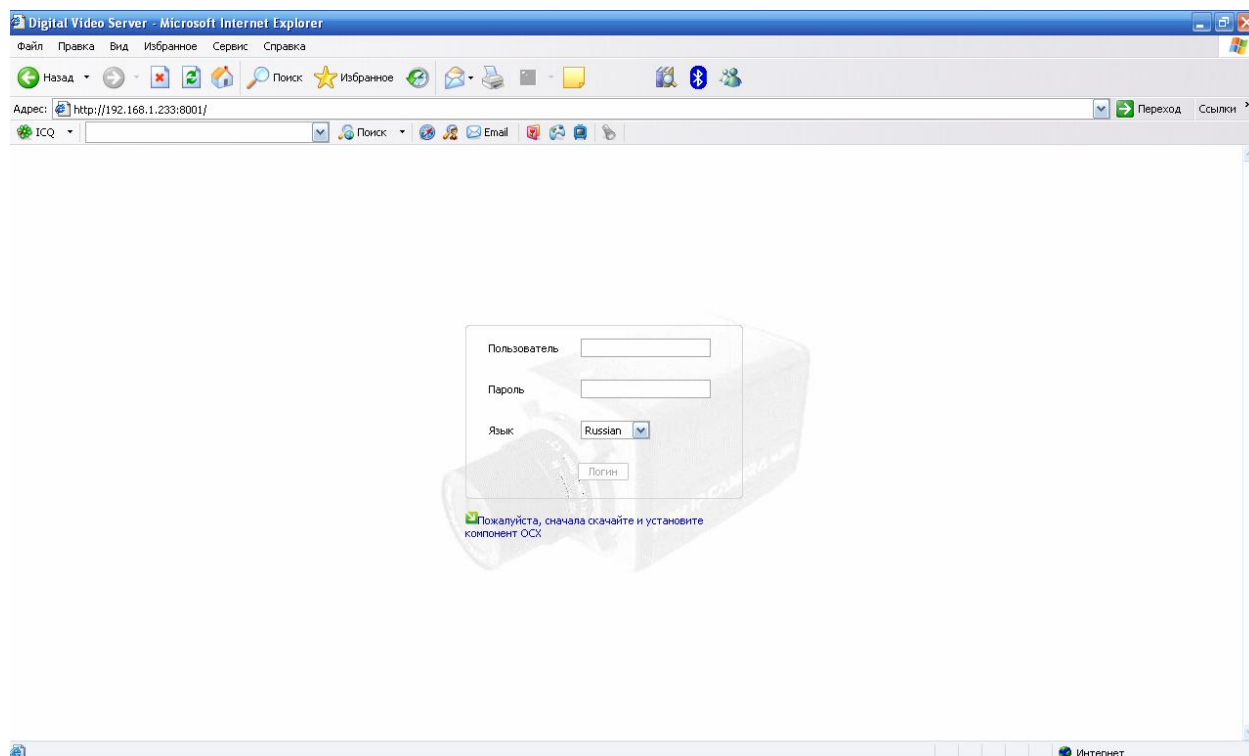
Введите адрес IP адрес вашего устройства

IP Адрес камер – с прошивкой 3G GSM – 192.168.1.233

IP Адрес камер – с прошивкой Skylink - 192.168.1.115

IP Адрес камер – с прошивкой Wimax Yota - 192.168.1.115

IP Адрес камер – с прошивкой Wifi - 192.168.1.115



Выберите язык – РУССКИЙ

Введите

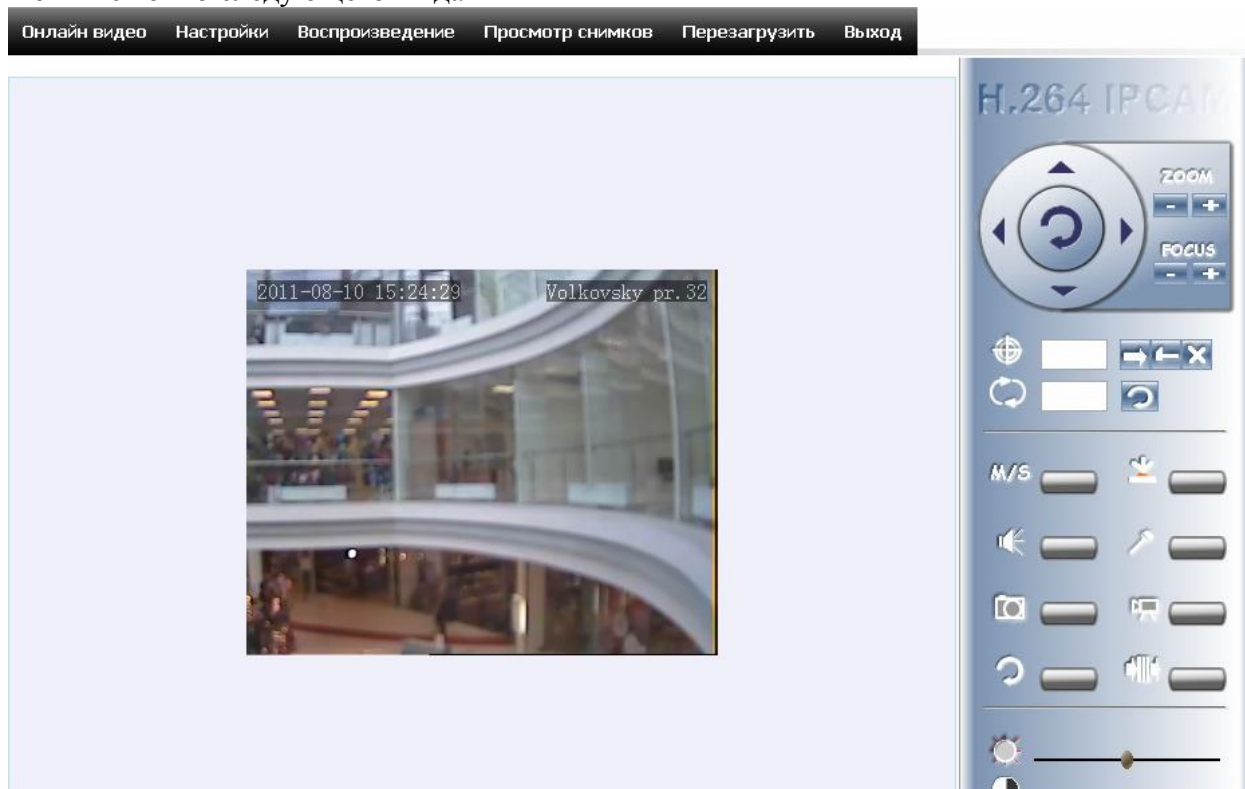
Логин: admin

Пароль: admin

Нажмите Логин

Внимание: вам будет предложено установить кодек для просмотра видеоизображения через браузер. Мы рекомендуем просматривать изображение через программное обеспечение, идущее в комплекте, но если вы все же хотите просматривать изображение через браузер Вам будет предложено установить кодек active x – подробнее об этом читайте в соответствующей инструкции «Установка кодека для Windows»

Внимание: напоминаем, что просмотр изображения через браузер возможен только через браузер Internet Explorer 5, 6, 7, 8 версии
Появится окно следующего Вида



Зайдите в пункт Настройки

Зайдите в пункт настройки сети. После чего в зависимости от вашей прошивки зайдите в подпункт **CDMA (GSM, Wimax, Беспроводные средства связи)**.

Если **прошивка CDMA** – поставьте галки в пунктах 1. Включить CDMA, 2. Включить приоритет CDMA, введите имя пользователя и пароль в соответствующих полях (для skylink имя пользователя mobile, пароль – internet) , нажмите apply(применить),

Онлайн видео Настройки Воспроизведение Просмотр снимков Перезагрузить Выход

- ☑ Система
- ☑ Настройки сети
 - IP и Порт
 - CDMA
 - DDNS
 - Multicast
 - SMTP
 - UPnP
 - Настроить PTZ
 - OpenVPN
- ☑ Настройки видео
- ☑ Настройки оповещения
- ☑ Запись

CDMA	
Соединение	
Включить CDMA	<input checked="" type="checkbox"/> Если в настройках сетевой карты указан статический адрес, убедитесь, что включено либо резервирование, либо приоритет CDMA
Включить резервирование CDMA	<input type="checkbox"/> При отсутствии связи по сети будет использоваться CDMA
Включить приоритет CDMA	<input checked="" type="checkbox"/> CDMA будет иметь приоритет перед сетевой картой.
Использовать PAP	<input type="checkbox"/> Использовать PAP для авторизации
Использовать CHAP	<input type="checkbox"/> Использовать CHAP для авторизации
Имя пользователя	<input type="text" value="mobile"/>
Пароль	<input type="text" value="internet"/>
Основной DNS	<input type="text"/>
Дополнительный DNS	<input type="text"/>
Сжатие данных	<input checked="" type="checkbox"/>
Включить режим роутера	<input type="checkbox"/> Включить режим роутера. Внимание: убедительная просьба также установить режим статического IP-адреса!
Проверка соединения	
Адрес 1	<input type="text" value="mail.ru"/> IP-адрес или имя сервера. Без http://.
Адрес 2	<input type="text" value="yandex.ru"/> IP-адрес или имя сервера. Без http://.
Адрес 3	<input type="text"/> IP-адрес или имя сервера. Без http://.
Адрес 4	<input type="text"/> IP-адрес или имя сервера. Без http://.
Количество попыток	<input type="text" value="5"/> Количество попыток прежде чем устройство будет перезагружено.
Задержка между попытками	<input type="text" value="5"/>
Задержка перед проверкой следующего адреса	<input type="text" value="30"/>
Дополнительные настройки	
Задержка перед попыткой установить	<input type="text" value="10"/>

перезагрузите устройство, после чего снова зайдите на устройство и в пункте настройки сети в низу страницы увидите IP адрес устройства, на который можно зайти через сеть интернет.

ВНИМАНИЕ: зайти на IP адрес можно только в том случае, если оператор связи предоставляет вам услугу подключения статического IP адреса

Если **прошивка GSM** – поставьте галки в пунктах 1. Включить GSM, 2. Включить приоритет GSM, введите имя пользователя и пароль в соответствующих полях (НАПРИМЕР: для мегафон – имя пользователя – пустое (не писать ничего), пароль – пустое (не писать ничего), введите точку доступа в поле ap (имя, пароль и точку доступа вы можете узнать у своего оператора сотовой связи*), включите сжатие данных, нажмите apply(применить), перезагрузите устройство, после чего снова зайдите на устройство и в пункте настройки сети в низу страницы увидите IP адрес устройства, на который можно зайти через сеть интернет.

ВНИМАНИЕ: зайти на IP адрес можно только в том случае, если оператор связи предоставляет вам услугу подключения статического IP адреса

Для использования статического IP адреса используйте те данные (имя, пароль и АПН, которые предоставляет оператор связи)

НАПРИМЕР

*Для Мегафон имя пользователя и пароль не заполнять, для статического IP адреса точка доступа FixedIP.nw

Для МТС имя пользователя и пароль mts, для статического IP адреса точка доступа internet.mts.ru

Для Билайн имя пользователя и пароль beeline, для статического IP адреса точка доступа

internet.beeline.ru

Если **прошивка Wimax** – поставьте галки в пункте Включить Wimax, нажмите apply (применить), перезагрузите устройство, после чего снова зайдите на устройство и в пункте настройки сети в низу страницы увидите IP адрес устройства, на который можно зайти через сеть интернет.

ВНИМАНИЕ: зайти на IP адрес можно только в том случае, если оператор связи предоставляет вам услугу подключения статического IP адреса

Если **прошивка WiFi** – поставьте галки в пункте Включить WNIC, введите имя сети (ESSID), выберите режим авторизации и шифрования, при необходимости введите ключ,
8
введите IP адрес по которому будет заходить, через WiFi, нажмите apply (применить), перезагрузите устройство, после чего можете приступить к работе с устройством

Быстрый старт завершен. Более подробную Информацию вы увидите в основной инструкции пользователя.